

N 943
10.

Laulo-salgokenne.

Korilaulud

Jummalale nimmel

Keisrile auks rahvale rõõmuks

Soprano, Alto, Tenore ning Basso

heältest laulda.

Esimesene jaggo: 24 kolilaste-pühha laulu.



Adelbert Hugo Willigerode

armisa maarahwale sowitud.

Tartus 1870.

H. Laakmanni trükkimaeas trükkitud.

Noodikogu

Laulo-salgokenne.

Korilaulud

Jummalal nimmel

Keisrile auuks rahwale rõõmiks

Soprano, Alto, Tenore ning Basso

heälteft laulda.

Esfimenne jaggo : 24 kolilaste-pühha laulu.



Adelbert Hugo Willigerode

armja maarahwale sowitud.

ENSV
Riiklik Avalik
Raamatukogu

N 9433

Sind: 35 koppifat.

Tartus 1870.

H. Laakmanni trükkimaeas trükkitud.

Von der Censur gestattet.

Riga, den 27. April 1870.

САНКТ-ПЕТЕРБУРГСКАЯ
ПЕЧАТНИЦА
ИЗДАТЕЛЬСТВО
ИМПЕРАТОРСКОГО
УЧЕБНОГО ЗАВЕДЕНИЯ

№ 433

E s k ö n n e .

Armsad lauljad! Kui kõik laulwad, mehed ning naesed, wannad ning nored, wannemad ning lapsed, siis wast lähhäb laulminne öiete armsaks. Sa kui meie kõiges paigas pühha melega laulame, siis wast laulab meie laulminne kõik pahha asja ärra, kõik armsa asja kätte. Sellepärast on mulle mitmet söbbrat heaks kiitnud, neid 24 kolilaste-pühha laulu, mis minna omma armsa lauljatte kätte saatnud, trükki panna, et kõik meie maa lauljad neist wõiksid osja wötta. Nende kiitmist möda sowin siis omma laulo-salgokesse esimesse jaggu teie kätte, selle lotussega, et teie minno ande sate sedda ennam heaks wõtma, midda wähhem nisuggust laulu meie rahwa kätte on fenni aeani todud. Laulowisid ei olle minno tehtud, waid mitne ülle mailma kuulsa laulo-meistre teggo, nago teie iggäühhe laulo peälkirjast näete. Sellepärast tohhi neid kül wahwaste kita, ilma et mul karta olleks, häbbisje sada. Laulo sõnnade polest ütlen agga sedda, et nemmad kõik, osfalt minnewal, osfalt selsammal aastal, minno süddame põhjast on tulnud. Sellepärast lodan, et nemmad ka teie süddamette sees sawad asjet leidma. Kirjotamisje polest pallun teid: kannatage wanna söbbraga, kes omma willund wanmust ei raatji ennam ue wastu wahhetada. Agga sõnnade polest ütlen: egga nattokest Saremaa sola ning Tartomaa wägge ei sa Tallina maa roga mitte rikkuma. Kõik maa keel on maarahwa omma, ja Wirrolasjed, Sarelased ning Tartlased ärra hoidgo tõine tõisest mitte wägga kõrwale, waid mingo, ka kele polest, ifka ennam tõine tõisega ühte. Laulge siis minno lauljattega ühhes mo salgokesse laulu Summala nimmel Keisrile auuks rahwale roõmuks talwe kolimaeal, wäljas lille aeal! Säme Summalaga!

Tartus 1870, Sürri päewal.

Adelbert Hugo Willigerode.

J u k h a t a j a.

Nummer.

Sehje kllg.

1.	Palwe	5
2.	Ritus	6
3.	Öhtul	7
4.	Reisrile	8
5.	Üllemattele	9
6.	Meie omma laul	10
7.	Robmo koddoma	12
8.	Rus mul robmu on	15
9.	Salgoenne	20
10.	Mo armas ma	22
11.	Laulte laul	23
12.	Robmo heäle töstminne	24
13.	Wi mind pühhale	28
14.	Laste pühha	30
15.	Laste mäng	31
16.	Wirrutaminne	32
17.	Terre	35
18.	Rändaminne	38
19.	Kewwadel	40
20.	Höitsminne	44
21.	Mis mul mele pärra	47
22.	Summalaga	50
23.	Lahuminne	52
24.	Koddo pole	54



1. *Valwe.*

Moderato.

F. W. Böhm.

Soprano.
Alto.

1. Oh Jum = mal, fu = le hel = des = te, Ja
 2. Meid öi = ges us = sus kin = ni = ta, Meid
 3. Se peä = le A = men üt = le = me, Et

Tenore.
Basso.

an = na, mis sult pal = lu = me. Jum = mal, fu = le,
 sa = da ar = mus kas = wa = ma, Kun = ni tae = was,
 kuul = dud fin = nußt ol = le = me. A = men, A = men,

cresc.

Jum = mal, fu = le, Ja an = na, mis sult pal = lu = me!
 Kun = ni tae = was Sind sa = me näh = ha rob = mo = ga!
 A = men, A = men Je = sus = se nim = mel üt = le = me!

cresc.

2. Ritus.

Grave.

F. Ritter.

1. } Sind, oh Jes = sa, fi = da = me Robm = sa
 1. } Län = nu sul = le lau = la = me Rand = le
 2. } Sind, oh Je = sus, fi = da = me, Süd = da=
 2. } Län = nu sul = le lau = la = me, Sin = no
 3. } Püh = ha Waim, sind fi = da = me, Sin = no
 3. } Sin = no hel = dust lau = la = me, Mis ni

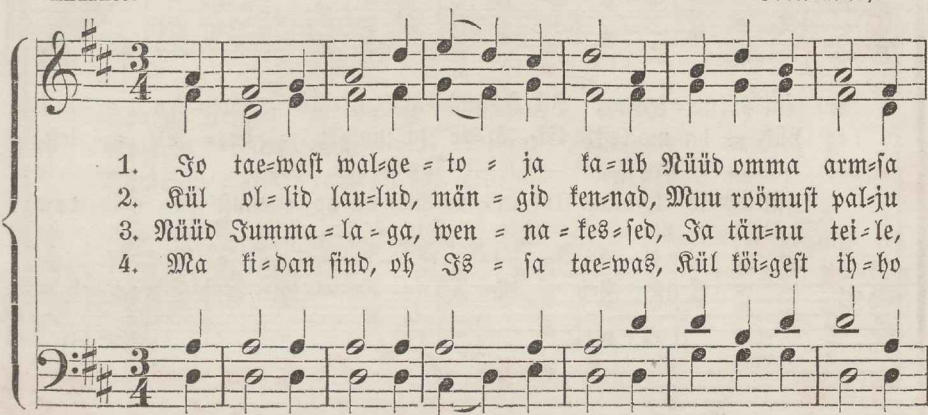
lau = lo = heä = le = ga, } Et meid teg = gid hel = des =
 män = gi te = le = ga, }
 mest sind kum = mar = da = des, } Et meid om = ma tver = re =
 ar = must rov = mus = ta = des, }
 ar = must püh = hafs teh = tud, } Kui meid tae = wa wal = ge =
 rov = kes = te meist nähtud, }

te Om = ma nä = o jär = re = le!
 ga Pat = tust wöt = sid lun = nas = ta!
 ga Sin = na wöt = sid wal = gus = ta!

3. Öhtul.

Andante.

Bortniansky.



1. So tae-wast wal-ge = to = ja ka=ub Nüüd omma arm-sa
 2. Kül ol = lid lau-lud, män = gid ken-nad, Muu roõmust pal-ju
 3. Nüüd Summa = la - ga, wen = na = kes = sed, Ja tän-nu tei - le,
 4. Ma ki = dan sind, oh Is = sa tae-was, Kül kõi-geft ih = ho



paik = te = ga, So met = ja tak = ka al = la wa = ub
 ül = le = mad, Kül ol = lid arm = sad ö = ed, wen-nad
 wan = ne = mad, Nüüd rah = ho ter = wis, ö = e = kes = sed,
 hin = ge wäest, Ja me = les pe = an roõ = mus, wae-was,



Ta om-ma kal = li wal = ge = ga. Sest lah = kun fin = nust,
 Ja ar = mo = lis = sed wan = ne = mad. Ei ka = u mult mo
 Mi-tum-mal tei = le, ül = le = mad. — — —
 Mis mul-le an = ti fin = no käest. Nut püh = ha fin = nust

sal = go = ken = ne. Jä Summa = la = ga, püh = ha = ken = ne!
 püh = ha me = lest, Ei lõp = pe ta mo ti = do = te = lest!
 jäl = le lo = dan, Uut ar = mo sin = no ar = must o = dan!

4. Keisrile.

Moderato.

Dwov.

mf
 1. Summal, oh õn = nis = ta Keis = rit, ja eh = hi = ta Rah = ho = ga
 2. Mis mei = le ar = mo = ga Ta wõtnud kin = ki = da, Keis = ser ka
 3. Oh kal = list lun = nas = tust, Oh arm = sat wab = badust, Mis Keis = rist

mf

taad na = go kro = ni = ga. Ünnes ta el = la = go,
 hoid = go sin jät = mat = ta. Siis õi = gus rah = ho = ga
 kin = gi = ti ar = mo = ga. Ün = nis = ta Keis = ri = ga,

Rahhus steptrit pid-da-go Dm-mas ri-gis löp-mat-ta!
 Su-reks kül saab min-ne-ma Ig-gas pai-gas ot-sa-ta!
 Summal, mei-e rahwast ka, Dn-nis on siis mei-e ma!

5. Üllemattele.

Moderato.

Henry Carey.

mf

1. Summal, oh wõt-go sa Ül-le-maid õn-nis-ta Hel-des-te
 2. Ül-le-mad rah-wa-ga El-la-go wae-wa-ta Rah-ho sees
 3. Ei muud kui hel-de meel, Ei muud kui ar-mas keel El-la-go

mf

teäl. Wai-mo-ga wal-gus-ta, Ar-mo-ga eh-hi-ta
 — Etis mei-e ar-mas ma Läh-häb-ka hõit-se-ma
 — Üks us-so-tun-nis-tus, Üks ar-mo-jun-di-mus

Meib it = ka il=ma peäl, it=ka il=ma peäl!
 Kõl ig = ga pai=ga peäl, ig-ga pai=ga peäl!
 Üts lo = tus Iis=sa peäl, lo=tus Iis=sa peäl!

6. Meie omma laul.

Moderato.

F. Brenner.

1. Sei=sa, mo is=sa=ma, Sa om=ma rah=wa-ga Us=sus ning
 4. Üst tun=gib tae=was=se, Arm pärrib hen=da=le Lo=tus=ses

1. ar=mus ka kõw=was=te teäl. Mür=ra=go wo=ud ka,
 4. kõw=was=te wan=ni=ko head. So lae=ned wa=u=wad,

mf

1. Mä-ed = gi kün = te = ga Sil = ma alt ta = u = go, Põh = ja = ni
4. So pil = wed ka = u = wad, Rõõmus = ta, is = sa = ma, Hõis = ta, mo

mf

1. wa = u = go: Üst hoi = ab wäg = gewast, Arm kaitseb tug = ge = wast
4. rahwas, ta, Ül = len = da tän = no = ga Rõg = go = ne mur = re = ta

f

f

Fine. Andante.

mf

1. Sind laen = te peäl! 2. Lo = da, mo us = so ma, Mo ar = mo
4. Sa laul = des pead! 3. Kõl jõu = ab lae = wa = te Wiimselt weel

mf

2. rahwas ka kind-las-te head. Mür-ra-mist waigis-tab, Kõi-tu=
 3. ran-na-le Lae-ne-te peält. Läh-wi-ta, lip-po-fe Dh-ho

Da Capo al Fine.

2. mist ka-u-tab Jummal, ja eh-hi-tab Sul-le weel pead!
 3. peäl roõm-sas-te, Wir-ru-ta wah-was-te Laul-jat-te heält!

7. Roõmo koddoma.

Andantino con espressione.

W. Lambert.

1. Kus roõ-mo kod-do-ma? Dh wõt-ge mul-le
 2. — — — — — Kus ig-ga-üh-hel
 3. — — — — — Kus ar-mo-sid-de

üt-tel-da, Kus rõv-mo kod-do = ma? Eht ig-ga aas-ta
 lah-ke meel, Seäl rõv-mo kod-do = ma, Ei muud kui hel-dust
 kõn-nas-te Sai üh-te pal-mis = ta Kõit wen-nad, ö = ed

tul-le = ma Näen ted-da lil-le = ga, Ja süs-gi tul-leb
 su ning keel Seäl võttab üt-tel-da, Seäl män-gib kau-ni
 kind-las = te, Seäl rõv-mo kod-do = ma. Seäl tõi-ne võt-tab

jõn-na = ta, Ja läh-häb lau-su = mat-ta ka. Kus rõv-mo
 män-gi heäl, Seäl laultaks lau-lu lau-lo peäl, Seäl rõv-mo
 tõi-se = ga Kõl waggast it-ka kan-na = ta, — — —

2

tod = do = ma? Kus roß-mo tod = do = ma?
 — — — Seäl — — —
 — — — Seäl roß-mo tod = do = ma!

f
 4. Kus rah-ho pai-gaks ter-we ma Du sa-nud rah-wa = le, Ja
f

al-lam na = go ül-lem ka Gi bih-ka en = nam = ge. Kus
p
p

cres - cen - do.

kal-les=tus on kad=du=nud, Ja pahhandus kõik lõp=penud, Seäl

cres - cen - do.

sfz

roõ-mo kod = do = ma, Seäl roõ = mo kod = do = ma!

sfz

8. Kus mul roõmu on.

Allegro moderato.

Mangold.

1. Kus sal-gud hal-jas leh=tes, Ja or-rud lil=le eh=tes, Kus
 2. Kus lap=sed tok=ku lä-wad, Ja pühhast roõmu nä-wad, Kus
 3. Kus roõ-mo lau-lo ti=wad Mind wäl=ja peä=le wi-wad, Kus

laulust mäggi lög-gi-seb, Ja heäl-test jög-gi koh-hi = seb, Kus
 nen-de sil-mad sär-rawad, Küll na-go täh-hed ter-ra = wad, Kus
 hõit-se hõit-set pal-mis-tab, Ja kro-niks mul-le walmis = tab, Kus

lah-ti peäs-wad te = led, Ja lah-kets läh-wad me = led, Kus
 lõb-bu = sast mäng möllab, Ja mõnnu-sast laul kõl-lab, Kus
 leh = he = ke mind kat-tab, Ja wil-lo al = la mat-tab, Kus

süb-da tul-sub wäg-ge-wast Kõit kau-nis eh-tes näg-ge-mast, Kõit
 murred är-ra = ka = u = wad, Ja mer-re põh-ja wa = u = wad, Ja
 õh-hud tõstwad õh = ho peäl Mind hel-le rõb-mo po = le teäl, Mind

kau-nis eh=tes năg = ge=maft.
 mer-re pōh-ja wa = u = wad. } Tra=ra, tra-ra, tra = ra,
 hel=le roō-mo po = le teāl. }

Tra=ra, tra=ra, tra = ra! Kūl seāl, Kūl seāl

Mul teāl, Mul teāl Dn roōmu il=ma peāl, Seāl

Seäl, Seäl roö-mu il-ma peäl Kül

Seäl roö-mu il-ma peäl, roö-mu il-ma peäl,
roö-mu il-ma peäl, Seäl roö-mu il-ma peäl,

Seäl, Seäl roö-mu il-ma peäl. Kül

seäl Mul teäl Dn roö = mu il-ma peäl, Kül seäl Mul

Seäl, Seäl roö = mu il-ma peäl, Seäl,
Seäl Seäl Seäl Seäl, Seäl,

seäl Mul teäl Dn roö = mu il-ma peäl, Kül seäl Mul

teäl Dn roö = mu

Seäl roö = mu il-ma peäl, Kül seäl mul roö-mu il-ma

teäl Dn roö = mu

f

peäl, Kõl seäl on rõõmu il = ma peäl, Kõl seäl on it = ta rõõmu

f

il = ma peäl, Kõl seäl Mul teäl On rõõmu il = ma peäl, on rõõmu

il = ma peäl!

9. Salgokenne.

Moderato.

Mendelssohn-Bartholdy.

f

1. Kes sind võtnud, sal-go = te, Il-lo = ga ni eh = hi = ta = da ?
 2. Kes sind, il = le hul-ga = te, Il-lus hõitsma sa = tis si = a ?
 3. Jum-mal sind, mo ar-mas ma, Kaunist võt-tis eh = hi = ta = da,

f

f

Sin-no lo-jat ül-len = da = da Tah-han it = ka roõm-sas=
 Lem-ma et = te ki-tust wi = a Tah-han min-na jär-ge=
 Sal-gu sul = le wal-mis = ta = da Il = le kal = li hõits = me =

1. te, — — —
 2. te. — — —
 3. ga. — — —

f

te, Sinno lo-jat ül-len = da = da Tahhan it = ka roõm-sas=
 te. Lemma et = te ki-tust wi = a Tahhan min-na jär-ge=
 ga. Sal-gu sul = le wal-mis = ta = da Il = le kal = li hõits = me =

pp *pp*

te. Spid-go leh = tes, Kaitsgo eh = tes
 te. Dn-nis = ta = go, Gh = hi = ta = go
 ga. Ted-da me = led, Ted-da ke = led

Spid-go leh = = tes, Kaitsgo eh = = tes Summal
 Dn-nis = ta = = go, Gh = hi = ta = = go,
 Ted-da me = = led, Ted-da ke = = led Riitwad

p

mf cresc. *f*

Summal find, oh jal = go = ke, Kun-ni hau-da Wöt-tan
 — — — — — siin löp = mat = ta. Koömo-wil-ja War-ra
 Riit-wad kül ilm = ot = sa = ta. Käl-li = se = go, Hel-li =
 find, — — — — —
 kül — — — — —

mf cresc. *f*

pp

jöu-da Sinnust, oh mo il = lo = ke!
 hil-ja Kand-go sin-na jät-mat = ta!
 se = go Sul-le köit, mo ar-mas ma!

pp

10. Mo armas ma.

Moderato.

B. Vogler.

mf

1. Dh töst-ge kõi-ge il=ma peält Mo is=sa=ma=le lau=lo
 2. Mo is=sa=ma, mo armas ma, Ei i=al ma find unnus=
 3. Eht mä=ed är=ra=wa=u=wad, Eht mer=red är=ra=fa=u=

mf

f *cresc.*

heält, Ja and=ge tät, ja and=ge meelt, Ja and=ge suud, ja
 ta, Sind me=les pe=an mae=as teäl, So peä=le möt=len
 wad, Eht tae=wad är=ra=lõh=ku=wad, Eht täh=hed är=ra=

f *cresc.*

mf

and=ge keelt, Ja and=ge süddant, hinge ka, Ja and=ge wai=mu
 wäl=ja peäl, Sind mäl=les=tan ma hin=ga=des, Sind pöu=es kan=nan
 õh=ku=wad, Eht kõi ka lõp=peis il=ma peäl, Ei ka=u suust mul

mf

f *ff*

ih=ho=ga, Mo is=sa=ma=le rõv-mo-ga Kõik and=ge keel-mat=
 rän-da-des, Sind ai-nult tahhan ar-mas=ta, Mo ar-mas is=sa=
 ki-do=heäl, Ei süd-da-mest sa ka=u=ma Mo arm, oh is=sa=

f *ff*

ta, Kõik and=ge keel-mat=ta!
 ma, Mo ar-mas is=sa=ma!
 ma, Mo arm, oh is=sa=ma!

f *ff*

11. Laulke laul.

Tempo di Marcia.

Methfeffel.

f *cresc.*

1. Oh laul=ge su=re heä=le=ga, Oh laul=ge laul=te lau=lu,
 2. Oh tem=mal ka veel oh=ha=ta, Mo sil=mad fiis=gi näwad,
 3. Kõik häälmest ommal ae=al ka Weel sa=me kät=te wil=ja,

f *cresc.*

f *ff*

Dh laul-ge kõi-ge rah-wa-ga Mo is = sa = ma = le lau = lu, Mo
 Et tem-ma häälmēd hõit-se = ma So il = lu = sa = te lä-wad, So
 Sest el = la = go mo is = sa = ma Ni war-ra kui ka hil = ja, Ni

f *ff*

is = sa = ma = le lau = lu!
 il = lu = sa = te lä = wad!
 war = ra kui ka hil = ja!

12. Rõõmu heäle tõi minne.

Andante con moto espressivo.

F. Mendelssohn-Bartholdy.

1. So hal-jas jäl = le sal = go = te, So lil = led jäl = le eh = tes, So
 2. Dh kiit = ge sal = gu, ar = ru ka, Sa met = sa leh = he = kes = se, Dh

sf *p*

lau-mas jäl-le lin-no = te Ni kau-nist pu = de leh = tes, Sest
 kiit = ge nur-me wil-ja = ga, Ja hei-na hõi = e = tes = se, Ja

sf *p*

cresc. *cresc.* *f*

tõst = go tõi = ge il-ma peält Kõik rah-was ka nüüd rõvmo heält. Sest
 tõst = ge — — — — — Nüüd hel = le = das = te lau = lo heält, Ja

cresc. *cresc.* *f*

dim. *p*

tõst-go tõi-ge il-ma peält Kõik rahwas nüüd ka lau = lo heält,
 tõst=ge — — — — — Nüüd hel = le = das = te — — — — —

dim. *p*

Sest
 Ja
 Kõik rah = was nüüd ka lau = lo heält,
 Nüüd hel = le = das = te lau = lo heält,

1. Kõik rahwas nüüd ka lau-lo heält!
 2. Nüüd hel-le = das-te lau-lo heält!

p *p* 1 2

Kõik rah = was nüüd ka lau-lo heält!
 Nüüd hel = le = das-te lau-lo heält!

tõst-go tõi-ge il = ma peält Kõik rahwas nüüd ka lau-lo heält!
 tõst-ge — — — — — Nüüd hel-le = das-te lau-lo heält!

sf *p*

p

1. Kõik rah = was nüüd ka lau-lo heält!
 2. Nüüd hel = le = das-te lau-lo heält!

cresc.

3. Mo is = sa = ma, mo ar = mas ma, Mo il = lo = te, mo

cresc.

p *p*

eh = te, Kui näen, et haljaks läh-häd sa, Sa kau-nist ae = ad

p *p*

cres - - cen - -

leh=te, Siis tõstan min=na il=ma peält Kül waljust om=ma

cres - - cen - -

do.

f *dim.* *p*

roõ=mo heält, Siis tõstan min=na il=ma peält Kül waljust om=ma

do. *f* *dim.* *p*

roõ=mo heält — — , Kül wal = just om=ma

p *p* Kül wal=just

roõ=mo heält, Kül wal = = = just

Siis tõs=tan min=na il=ma peält Kül wal=just

roõ=mo heält, *p* Kül wal = = just

om-ma roõ = mo heält!

13. Wi mind pühhale.

Allegro con moto.

W. Taubert.

1. Woolaw jö = e = ken = ne, Hiil-gaw lae = ne = ken = ne,
 2. Hal-jas met = sa = ken = ne, Il = lus wäl = ja = ken = ne
 3. Las-te hul = ga = kes = sed Sub = ba män = gi = kes = sed
 4. Ar-mas is = sa = ken = ne, Kal = lis em = ma = ken = ne,

Wi mind püh = ha = le. So = se, lae = wa = ken = ne, Len = na,
 Seäl mind oot = wad jo. Lil = le hõi = e = kes = sed, Lin = no
 Seäl on män = gi = mas. Tõstwad roõ = mo heä = le, Lau = lu
 Är = ge feel = ge mind. Lae = wa = ken = ne, tul = le, Tul = le

lip = po = ten = ne, Rut = ta pär = ra = le!
 lau = lo = tes = sed Hüd = vad ot = sa = to!
 lau = lo peä = le Hel = lest lau = la = mas!
 rut = tes mul = le, Wäg = ga o = dan find!

La = la = la, la =

la = la, La = la = la, la = la = la, La = la = la, la = la =

cresc. *f*

la, La = la = la, La = la, La = la = la!

cresc. *f*

14. Laste pühhal.

Andante con moto.

W. Taubert.

f *mf*

1. So püh-ha on tä — — ! Müüd Iennan kui lin-no = le
 2. — — — — — — — — — — Ma ku = len ta hel = le = da
 3. — — — — — — — — — — Küü pal-mis-tan lil = le = de

1, 2 ja 3. *f* So püh-ha on tä! *mf*

f *mf*

tae-wa, Ja un = nus-tan wae-wa! Et taad ma ei nä?
 heä=le, Ja rut = tan müüd peä=le, Et kod = do ma jä!
 pae=la, Ja pan = nen ta tae=la, Et är = ra ei lä! } Dh

sf

Dh tul = le, Dh tul = le, Mo püh-ha, ka mul = le, Ja mul =
 tul = = le

Dh tul = le *sf*

ritar. cal.

le ka jä, Sa mul-le ka jä!

ritar. cal.

15. Laste mäng.

Allegro.

H. Sattler.

mf

1. Oh tul-ge, wenna = kes = sed, Ja ö = e = kes = sed ka, Ja
2. Et läl-gem murro peä-le, Ja laul-gem üht-las = si, Et
3. Ma un-nus-tan kõik wae-wa Siin hal = ja hei-na peäl, Ja

mf

p

laul-gem lau-lo = kes = sed Nüüd üh = hes roö-mo = ga. Waat,
 kõst-gem jäl-le heä = le, Ja laul-gem was-tas = si. Kui
 wir-gast len-nab tae = wa Mo lau = lo hel = le heäl. Ma

p

f *cresc.*

kät = te on ja an = tud Kül kal = lis püh = ha = te, Rõõm
 las = te hull siin möl = lab Mi rõõm = sast mät = ta peäl, Kuis
 peä = sen tvi = gest kār = rast Siin är = ra kog = go = ne, Ma

f *cresc.*

f *f*

mei = e kät = te kantud, Mis wägga kau = ni = fe!
 hel = le = das = te tvi = lab Siis nen = de lau = lo heäl!
 kar = gan rõ = mo pārrast, Ja hõiskan wah = was = te!

f *f*

16. Wirrutamine.

Tempo di Marcia.

5. Stunz.

f

1. Ast = gem wir = gast laul = des peä = le, Lät = gem met = sa wil = lo =
 2. Tõus = go pu = de lad = wast sa = ni Mei = e lau = lo rõ = mo
 3. Läh = wi = ta = ma min = go tu = led, Lae = ne = ta = ma lae = ned

f

le, Töft-gem wäl-just om-ma heä = le, Rut-tes wäl-ja il = lo
 heäl, Heit-go jäl-le mah-ha ma = ni, Sin-ga = des seäl hei-na
 ta, Aw-wa = go, kel hin-ge, hu = led Roõmsfast laulma mei-e-

le, Töftgem wäl-just om-ma heä = le, Rut-tes wäl-ja
 peäl, Heit-go jäl-le mah-ha ma = ni, Sin-ga = des seäl
 ga, Aw-wa = go, kel hin-ge, hu = led Roõmsfast laul-ma

cresc.
 Töftgem wäl-just om-ma heä-le,
 Heit-go jäl-le mah-ha ma-ni,
 Aw-wa-go, kel hin-ge, hu-led

il = lo = le!
 hei = na peäl!
 mei = e = ga!

mf
 Hal-jast wõs-sust lin-nud
 Kõl-la = go kõit or-ro
 Ruts-ge kot-tu kõit mo

mf
 Hal-jast wõs-sust lin-nud tul = go
 Kõl-la = go kõit or-ro wäl = jad
 Ruts-ge kot-tu kõit mo rah = waft,

tul = = go roõm=fast laul=ma mei=e = ga, Hei-nalt lil=led
 wäl = = jad Mei=e lau=luft hel=le = dast, Hel=li = se = go
 rah = = wast, Wannu ni tui no = ri ta, Et naad laulaks,

roõm=fast laul=ma mei = e = ga, *f*
 Mei=e lau=luft hel = le = dast.
 Wan-na ni tui no = ri ta

mei=le wõt = go Wan-ni=futs hend palmis = ta, Hei-nalt
 mä = e säl = jad Mei=e män = gift wägge = wast, Hel=li
 män=gits wah = wast Las=te roõm=sa hul-ga = ga, Et naad

Hei-nalt lil = = =
 Hel=li = se = = =
 Et naad lau = = =

lil=led mei=le wõt = go, wõt = go Wan-ni=futs hend palmis-ta!
 se = go mä = e säl = jad, säl = jad Mei=e mængift wägge-wast!
 laulaks, mængits wah = wast, wah = wast Las=te roõmsa hul-ga = ga!

= = led
 = = go
 = = laks,

17. Terre.

Moderato grazioso.

W. Taubert.

p

1. Ter-re laulwad lin-no = kes-sed, Kui ma met-sa war-ju
 2. — — — — lü-o = kes-sed Tae-wa la = o = tus-sest
 3. — — — — wan-na rahwas, Ter-re laulwad no = red

p

p

lään, Ter-re hüüdwad lil-le = kes-sed, Kui ma wäl-ja peä-le
 seält, Ter-re hüüdwad in-ni = mes-sed Was-tu met-sa war-just
 ta, Ig-ga = üks on tän-na wah-was Lah-kes = te meid ter-re=

p

jään. Lin-nud ter-re = ta-wad lauldes, Lil-led kal-li õh = ho=
 teält. Ter-re üt-leb is-sa = ken-ne Lah-ke ar = mo = pal = ge =
 ta. Kir-ko = is-sand, ko-li = ül-lem, Ig-ga = üks meid ter-re=

p

ga. Sed=da tundes, sed=da kuuldes, Oh tui roõm=saks läh=hän
 ga, Ter=re kos=tab em=ma = ten=ne Hel=de roõ=mo = me = le=
 tab, Mõi=sa = her=ra, wal=la = wannem Lah=seks mei=e was=tu

p

cresc.

ma! Sall ning wäl=li, heä=le teh=hes, Hõist=wad üh=hes min=no=
 ga. — — — — —
 saab. Ilm, kuis ol = led tõi=seks läi=nud, Il = lu = saks ning armsaks

cresc.

ritar.

sfz

ga: Laul=ge kõik, Laul=ge kõik nüüd, püh=ha nähhes, Laulge
 ka! Laul=ge kõik, Laul=ge kõik, et sil = mad näewad Sed=da

sfz ritar.

1. Laul=
2. Sed=
3. Sed=

ju = = re roõ = mo = ga, Laul = ge kõik nüüd, püh = ha näh = hes,
 muut = mist roõ = mo = ga, Laul = ge kõik, et sil = mad näewad

= = ge su = re
 = = da muutmist

Laul = ge su = re roõ = mo = ga!
 Sed = da muut = mist roõ = mo = ga!

rall.

rall.

18. Rändaminne.

Andante.

F. Mendelssohn-Bartholdy.

1. Sal-gust, ar-rust rän-dan läb-bi Kew-wa = del ma roö-mo = ga,
2. Lin-nud kõik jo pu = de leh-tes Om-ma lau-lo = heä-le = ga,
3. Eg-ga min-na nüüd ei tih=ka, Kod-du jä = da lau-lo = ta,
4. Kew-wa = de, so leh = hed kat-go Kord ka min-no lau-lo = heält,

1. Sal-gust, ar-rust rän-dan läb-bi Kew-wa = del ma roö-mo = ga,
2. Lin-nud kõik jo pu = de leh-tes Om-ma lau-lo = heä-le = ga,
3. Eg-ga min-na nüüd ei tih=ha, Kod-du jä = da lau-lo = ta,
4. Kew-wa = de, so leh = hed kat-go Kord ka min-no lau-lo = heält,

1. Kod-du jä = da ol = leks häb = bi, Kod-du jä = da ol = leks
2. Lil = led kõik jo hõits-me eh = tes, Lil = led kõik jo hõits-me
3. Kes siis kew-wa = del ei ih = ka, Kes siis kew-wa = del ei
4. Sa mind lil = le al = la mat = go, Sa mind lil = le al = la

*p**cresc.*

1. hää = bi, Kõddu il = ma lau-lo = ta — — —,
2. eh = tes Üh=hes sal-go leh=te = ga — — —,
3. ih = ka, Kewwa=de = le laul-da ka — — —,
4. mat = go Sa, kui lahfun il=ma peält — — —,

1. hää = bi, Kõddu il = ma lau = lo = ta,
 2. eh = tes Üh=hes sal = go leh = te = ga,
 3. ih = ka, Kewwa = de = le laul = da ka,
 4. kat = go Sa, kui lah = fun il = ma peält,

1. Kõddu il = = = ma lau-lo = ta,
2. Üh=hes sal = = = go leh=te = ga,
3. Kewwa = de = = = le laul=da ka,
4. Sa, kui lah = = = fun il=ma peält,

1. Kõddu il = ma lau-lo = ta — — —,
2. Üh=hes sal-go leh=te = ga — — —,
3. Kewwa = de = le laul-da ka — — —,
4. Sa, kui lah=fun il=ma peält — — —,

1. Kõd = = du il = ma lau = lo = ta, Kõd = du
 2. Üh = = hes sal = go leh = te = ga, Üh = hes
 3. Kew = = wa = de = le laul = da ka, Kew = wa =
 4. Sa, kui lah = fun il = ma peält, Sa, kui

1. Kõd = du il = = = ma laulo = ta, Kõd = du
2. Üh = hes sal = = = go lehte = ga, Üh = hes
3. Kew = wa = de = = = = le laulda ka, Kew = wa =
4. Sa, kui lah = = = fun ilma peält, Sa, kui

1. il = ma lau-lo = ta, Kod = du il = ma lau-lo = ta!
 2. sal-go leh-te = ga, Uh = hes sal-go leh-te = ga!
 3. de = le laul-da ta, Kew-wa = de = le laul-da ta!
 4. lah-kun il = ma peält, Sa, kui lah-kun il = ma peält!

1. il = ma lau = = = lo = = = ta!
 2. sal = go leh = = = te = = = ga!
 3. de = le laul = = = da ta!
 4. lah = kun il = = = ma peält!

19. Kewwadel.

Allegro moderato.

Mendelssohn-Bartholdy.

1. Dh kew-wa = de, il = ma-maa eh-te, Kuis roõmustad süddant ning
 2. Dh kew-wa = de, lau-lu = de emma, Kuis ol = led ni sõn-na = las
 3. Dh laul-ge fiis minno = ga, leh-hed, Dh laul-ge, kõit hõi = e = fed,

eh = = *p*te!
 em = = ma,
 leh = = hed,

meelt, Kuis pal-mistad wan-ni = kuts leh-te, Kuis wal-mis-tad
 sa, Sind heäl-te = ga eh = hi = tas temma, Kel sõn-nad kõit
 ta, Dh laul-ge, kõit nae = sed ning mehhed, Kõit lap = sed, kõit

cresc. *cresc.*

Ruis wal = mis-tad Iau = Io = le, Iau=
 Kel sön = nad fõit Iau = Ia-wad, Iau=
 Rõit lap = sed, fõit wan = ne-mad, wan=

f

Iau = Io = le feelt — —, mo Iau=
 Iau = Ia = wad ka — —, fõit Iau=
 wan = ne = mad ka — —, fõit wan=

Ruis wal = mis-tad Iau=
 Kel sön = nad fõit Iau=
 Rõit lap = sed, fõit wan=

f

f mo Iau=
 fõit Iau=
 fõit wan=

pp

Io = le feelt! Mind sal = go = te Ieh = te = ga kat = tab, Ruis
 Ia = wad ka! Kas päi = le, kas ku, woi kas täh = hed, Kas
 ne = mad ka! Dh laul = ge, fõit lin = nud teäl Ieh = tes, Rõit

pp

p

met = sa = le hin = ga = des jään, Mind mur = ro = te Iil = le = ga mat =
 taewas, kas mer = ri woi ma, Rõit laul = ma sa pan = ne = ma läh =
 täh = hed seäl ül = le = wal ka, Rõit ing = li hull walgus = se eh =

p

Mind mur = = = =
 Rõit laul = = = =
 Rõit ing = = = =

Mind mur = ro = te mat = tab, Kui lau=
 Kõik laul = ma sa pan = ned, Kas ing=
 Kõik ing = li hull eh = tes, Kõik tae=
 cres - cen - do al

tab, Mind murro = te lil = le = ga mat = tab, Kui lau=
 hed, Kõik laulma sa pan = ne = ma läh = hed, Kas ing=
 tes, Kõik ing = li hull wal = gus = se eh = tes, Kõik tae=
 cres - cen - do al

ro = te lil = le = ga mat = tab, Kui lau=
 ma sa pan = ne = ma läh = hed, Kas ing=
 li hull wal = gus = se eh = tes, Kõik tae=

Kui lau=
 Kas ing=
 Kõik tae=

Io = ga wäl = ja = le lään, Kui ma,
 lit woi in = ni = mest ka, Kas eht,
 was, kõik mer = ri, kõik ma, Kõl kõik,
 Kui lau = Io = ga wäl = ja =
 Kas ing = lit woi in = ni =
 Kõik tae = was, kõik mer = ri,
 Kui ma,
 Kas eht,
 Kõl kõik,

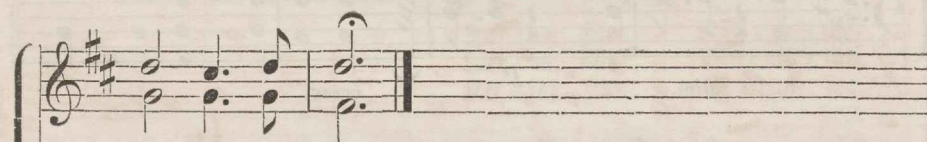
lo = ga wäl = ja = le lään, wäl = ja = le lään,
 lit woi in = ni = mest ka, in = ni = mest ka,
 was, kõit mer = ri, kõit ma, mer = ri ning ma,



Kui lau = lo = ga wäl = ja = le lään, Kui lau = lo = ga
 Kas ing = lit woi in = ni = mest ka, Kas ing = lit woi
 Kõit tae = was, kõit mer = ri, kõit ma, Kõit tae = was, kõit
 le lään, wäl = ja = le lään — — —,
 mest ka, in = ni = mest ka — — —,
 kõit ma, mer = ri ning ma — — —,



Kui lau = lo = ga wäl = ja = le lään,
 Kas ing = lit woi in = ni = mest ka,
 Kõit tae = was, kõit mer = ri, kõit ma,



wäl = ja = le lään!
 in = ni = mest ka!
 mer = ri, kõit ma!



20. Hõitsminne.

Con moto.

F. Mendelsjohu-Bartholdy.

1. Sub=ba film Näg=ge = mas, Et kbit ilm Hõit=se
 2. Sub=ba meel Tun=niis = tab, Sub=ba keel Sut=tus=
 3. Kei=ser, sind Ki = dan ma, Et sa mind Wõt=nud

mas Ken=nał=sel Kewwa=del. Mis ma muud siis weel siin
 tab, Et mo ma Wab=ba ka, Mur=ret ma nüüd jät = tan
 ka Ar = mo = ga Mi = ta = da; Ül = le = mad, teid ki = tes

nõu=aks, Et ma rõõ=mo po = le jõu=aks, Rõõmo po = le
 mah=ha, Muud kui kii = ta ma et tah=ha, Kii = ta il = ma
 wi = dan, Sum=mal, ül = le = maks find ki = dan, Il=mas ja lord

p jät-mat = ta, Kõb-mo po-le jät-mat = ta, Kõbmo po-le
 ot-sa = ta! Ki-ta il-ma ot-sa = ta, Ki-ta il-ma
 tae-was ka, Il-mas, ja kord tae-was ka, Il-mas, ja kord

p jät-mat = ta — — — —
 ot-sa = ta — — — —
 tae-was ka — — — —

f

p jät-mat = ta?! Sub-ba film Näg-ge = mas, Et kõit
 ot-sa = ta! Sub-ba meel Tun-nis = tab, Sub-ba
 tae-was ka! Kei-ser, find Ki-dan ma, Et sa

p Sub-ba film Näg-ge = mas,
 Sub-ba meel Tun-nis = tab,
 Kei-ser, find Ki-dan ma,

cresc. *sf*

f ilm Hõit = se = mas Ken-nat = sel Kew-wa=
 keel Jut-tus = tab, Et mo ma Wab-ba
 mind Wõt-nud ka Ar-mo = ga Li-ta-

f Et kõit ilm Hõit = se, hõit = se = mas *dim.*
 Sub = ba keel, Jut-tus, jut-tus = tab,
 Et sa mind Wõt-nud, wõt-nud ka

p *cresc.* *cresc.*

del, Kewwa-del! Mis ma muud siis weel siin nõu-aks, Et ma
 ka, Wab-ha ka! Mur-ret ma nüüd jät = ta mah-ha, Muud kui
 da, Li = ta = da! Ül = le = mad, teid ki = tes wi-dan, Summal,

p *cresc.* *cresc.*

roõ-mo po = le jõuaks, Noõmo po = le jät = mat = ta, Noõmo
 ki = ta ma ei tah-ha, Ki = ta il = ma ot = sa = ta, Ki = ta
 ül = le = maks sind ki = dan Il-mas, ja kord tae = was ka, Il-mas,

jät-mat =
 ot = sa =
 tae-was

f *p*

po = le jät = mat = ta, Noõ-mo po = le jät-mat = ta, Noõ-mo
 il = ma ot = sa = ta, Ki = ta il = ma ot = sa = ta, Ki = ta
 ja kord tae = was ka, Il-mas, ja kord tae-was ka, Il-mas,

ta — — — —,
 ta — — — —,
 ka — — — —,

jät-mat = ta — —
 ot = sa = ta — —
 tae-was ka — —

cresc.

po = le jät = mat = ta, Rõõ = mo po = le jät = mat = ta, Rõõmo
 il = ma ot = sa = ta, Ri = ta il = ma ot = sa = ta, Ri = ta
 ja ford taewas ta, Il = mas, ja ford tae = was ta, Il = mas,

cresc. *f*

rõõ = = = = mo
 ri = = = = ta
 il = = = = mas,

po = le jät = mat = ta, Rõõ = mo po = le jät = mat = ta?!
 il = ma ot = sa = ta, Ri = ta il = ma ot = sa = ta!
 ja ford tae = was ta, Il = mas, ja ford tae = was ta!

f

21. Mis mul mele pärra.

Allegro.

B. Laubert.

1. Dh kew = wa = de, Dh kew = wa = de, Dh kew = wa = de, Dh
 2. Dh püh = ha = te, Dh püh = ha = te, Dh püh = ha = te, Dh
 4. Mo rah = was tõi, Mo rah = was tõi, Mo rah = was tõi, Mo

p

1. kew-wa = de, Mul ol = led me = le pär = ra Käl om-ma hal = ja
 2. püh-ha = te, — — — — — Käl om-ma kau = ni
 4. rah-was töit, — — — — — Käl om-ma wan-ne

1. leh-te = ga, Ja om-ma lil = le eh = te = ga.
 2. mängi = ga, Ja om-ma lau = lo heä = le = ga.
 4. mat-te = ga, Ja om-ma las-te hul-ga = ga.

1. Käl om-ma hal = ja leh = te = ga, Ja om-ma
 2. Ja om-ma lau = lo heä = le = ga, — — —
 4. Ja om-ma las = te hul = ga = ga, — — —

p

f

1. — Dh kew-wa = de, Dh kew-wa = de,
 2. — Dh püh-ha = te, Dh püh-ha = te,
 4. — Mo rah-was töit, Mo rah-was töit

1. lil = le eh = te = ga. Dh kew-wa = de, Dh kew-wa = de,
 2. lau-lo heä = le = ga. Dh püh-ha = te, Dh püh-ha = te,
 4. las-te hul-ga = ga. Mo rah-was töit, Mo rah-was töit,

f

3. he wi = fil sär-rad ka, Dh las-te hult, Dh las = te
 Sa tåh = he wi = fil sär = rad ka! Dh las-te hult, Mul

Sa tåh-he wi = fil sär = rad ka! Mul

3. hult, Mul ol = led me = le pär = ra! Da Capo al Fine.

ol = led, ol = led me = le pär = ra!

22. Jummalaga!

Moderato.

5. Öster.

1. Summa = la = ga, ar = mas sal = go = te! Summa = la = ga, Summa =
 2. Sät-tan armsat kal = list püh = ha = fest! — — — —
 3. Wöt-go tae-wa Is = sa kuul-da mind! — — — —

p *mf* *p* *pp*

p *mf* *p* *pp*

p *mf* *p*

la-ga! Ei ma lah=ku=des ei kah = hit = se! Summa = la = ga,
 --- Tännan, wanne=maid, teid süd = da = mest! ---
 --- Dn=niš = ta = go, sal = go = te, ta find! ---

pp *p*

Summa = la = ga! Ets ma jäl = le näh = ha find ei sa Ivi=sel
 --- Kül ma mäl = les=tan taad löp = mat=ta, Mötlen
 --- Kõwats min = go fin = no kan = no = te, Su=rets

cresc. *p* *f*

kor = ral su = re roõ = mo = ga? Summa = la = ga, Summa = la = ga, Summa =
 püh = ha peä = le jät = mat = ta! ---
 kaš = wa = go so lad = wa = te! ---

cresc. *p* *f*

p *f* *ff* *mf*

la = ga, sal = go = te! Summa = la = ga, Summa = la = ga, Sum = ma =

p *f* *ff* *mf*

mf *p* *dim. pp*

la = ga, il = lo = te! Summa = la = ga, Summa = la = ga!

rall. cal.

rall. cal.

mf *p* *dim. pp*

23. Lohkuminne.

Andante grazioso.

H. Sattler.

1. Ot-sa löp = peh püh = ha = ken = ne Lau = lo, män = gi
 2. Summa = la = ga, wäl = ja = ken = ne, Hal = ja hei = na
 3. Lä = te jäl = le hal = jan = da = ma, Mets ning wäl = li

mf *p* *dim. pp*

dim. rall. tempo p cresc.

heä = le = ga! Me-lest ta ei ta = u en = ne, Kui saan
 mur = ro = ga, Jum-ma = la = ga, met = sa = fen = ne, Leh = te
 il = lo = ga, Sa = me jäl = le püh = hit = se = ma Pühhat

dim. rall. tempo cresc.

dim.

hau = das hin = ga = ma, Kui saan hau = das hin = ga = ma,
 wil = lo war = jo = ga, Leh = te wil = lo war = jo = ga,
 ju = re roö = mo = ga, Püh = hat ju = re roö = mo = ga,

dim.

hin = ga = ma, hin = ga = ma — —!
 war = jo = ga, war = jo = ga — —!
 roö = mo = ga, roö = mo = ga — —!

p pp

hin = ga = ma — —, hin = ga = ma!
 war = jo = ga — —, war = jo = ga!
 roö = mo = ga — —, roö = mo = ga!

hin = = = = ga = ma, hin = ga = ma!
 war = = = = jo = ga, war = jo = ga!
 roö = = = = mo = ga, roö = mo = ga!

p pp

hin = = ga = = ma, hin = ga = ma!
 war = = jo = = ga, war = jo = ga!
 roö = = mo = = ga, roö = mo = ga!

24. Koddo pole.

Moderato.

W. Greef.

1. Päit=se pär=ra Met=sast är=ra Lääb nüüd rohm=sa las=te
 2. Kod=mo me=le, Lau=lo te=le Sa=tan püh=ha fi=tes
 3. Lin=no=tes=sed, Sil=le=tes=sed, Min=no hin=ge ar=mo=

Sil=mast ka = =
 Ar=mas is = =
 Sa=me jäl = =

fär=ra Kod=do po=le tän=no = ga. Sil=mast ka = = =
 e = le Su=re hõis=ka=mis=se = ga. Ar=mas is = = =
 tes=sed, Jumma=la=ga süd=da = mest. Sa=me jäl = = =

Sil=mast ka=
 Ar=mas is=
 Sa=me jäl=

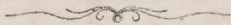
Silmast ka=
 Ar=mas is=
 Sa=me jäl=

ub wal=ge = to = ja, Met=sa tal = ka ta lääb lo = ja Om=ma
 sa, kal = lis em=ma, Oh kui kau = nis ol = li tem=ma Kõi=ge
 le kui = sed päewad, Kõl siis mei = e fil = mad näewad Jäl = le

*cresc.**cresc.*

f *mf* *mf*
 kal-li arm=sa pais-te = ga! Sest lä=me ka, Nüüd hin=ga = ma,
 om=ma ken=na an=de = ga, Ei un=nus = ta, Ma taad ei sa!
 kal-list arm=sat püh=ha = lest, Sest lahtun ma Nüüd tän=no = ga!

p *f*
 Sest lä=me ka Nüüd hin=ga = ma!
 Ei un=nus = ta Ma taad ei sa!
 Sest lahtun ma Nüüd tän=no = ga!



Lauljad pango enne laulmist

10	lehhetilge	1	readejao	2	taktiossa	Tenorele <i>g, g, d</i> asfemele: f, s, d.
11	"	1	"	2	"	Bassole $\frac{1}{4}$ <i>h</i> asfemele: $\frac{1}{8}$ h.
12	"	1	"	1	"	" $\frac{1}{4}$ <i>c</i> asfemele: $\frac{1}{8}$ c.
12	"	3	"	4	"	" $\frac{1}{4}$ <i>e, e, e</i> asfemele: $\frac{1}{8}$ e, e, e.
21	"	1	"	5	"	Tenorele täppiga <i>f</i> asfemele: täppita f.
28	"	1	"	1	"	Tenore ning Bassole ühhe risti asfemele: faks risti.
29	"	3	"	1	"	Bassole wõbra wõtme asfemele: omna wõtme.
30	"	1	"	5	"	Bassole <i>d</i> asfemele: h.
37	"	2	"	1	"	Tenorele logata triolide asfemele:
37	"	2	"	2	"	Sopranole " " "
49	"	2	"	1	"	Bassole " " "
49	"	2	"	2	"	Tenorele " " "
49	"	3	"	4	"	Bassole " " "
50	"	1	"	3	"	Tenore ning Bassole " "
50	"	1	"	4	"	Tenorele " " "
52	"	2	"	3	"	tõige heältele täppiga nodide asfemele: täppita nodid.

logaga triolid.

Bbl. 10. -69/40

N 9433

EESTI RAHVUSRAAMATUKOGU



1 0100 00413922 2